

# Dossier de presse



## TANDEM PARISLONDON2015

Musique, Danse, Littérature, Artistes émergents et jeunesse,  
Théâtre, Expositions, Arts visuels et graphiques, Cinéma,  
Échanges professionnels, ...

5 février 2015

## **TANDEM PARISLONDON2015 :** **À LA RENCONTRE DE PLUS DE** **50 MANIFESTATIONS CULTURELLES CROISÉES** **DANS LES DEUX CAPITALES**

Avec le Tandem Paris-London 2015, mis en œuvre par l'Institut français et la ville de Paris, en partenariat avec le British Council et avec le soutien de la Ville de Londres, Paris et Londres, deux capitales mondiales des arts et de la culture choisissent de faire partager leurs richesses et leurs diversités culturelles à tous leurs publics, de part et d'autre de la Manche.

De mars à juillet, les Parisiens profiteront de la scène culturelle londonienne à Paris. Au même moment, les Londoniens découvriront les artistes parisiens et leurs créations. De nombreuses disciplines seront à l'honneur parmi lesquelles la musique, le théâtre, la littérature, les arts visuels, le cinéma, un focus artistes émergents et jeunesse.

A découvrir parmi temps les forts qui jalonnent les festivités :

## FOCUS MUSIQUE

### LE MEILLEUR DE LONDRES À LA PHILHARMONIE DE PARIS

#### EXPOSITION DAVID BOWIE

« David Bowie is » du 3 mars au 31 mai à la Philharmonie de Paris

EXPOSITION  
**DAVID BOWIE IS**  
DU 3 MARS AU 31 MAI 2015



Exposition conçue par  
Victoria and Albert Museum  
London

Expérience sonore par  
SENNEBERGER

©Bryan Duffy

Qu'il s'agisse du glam rock, du funk ou de la soul, du disco ou de l'électro, David Bowie endosse tous les genres avec une longueur d'avance. De Major Tom à Ziggy Stardust, d'Aladdin Sane à Halloween Jack, David Bowie, fasciné par les avant-gardes, s'invente, se métamorphose et exhibe son corps devenu spectacle. Londres, New York, en passant par Berlin : sa géographie musicale anticipe et traverse les évolutions artistiques de notre histoire récente.

#### LA PHILHARMONIE INVITE LE LONDON SYMPHONY ORCHESTRA

3 programmes à découvrir de février à juin :

- Le 22 février - **Sergueï Rachmaninoff : Concerto pour piano n°2 et Symphonie n°1.**  
L'une des plus prestigieuses phalanges londoniennes, le London Symphony Orchestra et le chef Valery Gergiev rassemblent dans un même concert deux créations clés dans la vie de Rachmaninov.
- Le 20 avril - **Pierre Boulez : Livre pour cordes et Rituel in memoriam Bruno Maderna / Igor Stravinski : Le Sacre du printemps.** Créateur reconnu, tout autant que chef brillant dans le répertoire moderne, Peter Eötvös s'associe au London Symphony Orchestra pour libérer la flamboyance du Livre pour cordes et de Rituel in memoriam Bruno Maderna composés par Pierre Boulez, avant d'interpréter Le Sacre du printemps.
- Le 16 juin - **Wolfgang Amadeus Mozart : Concerto pour violon n° 3 / Gustav Mahler : Symphonie n° 1 "Titan",** par le London Symphony Orchestra dans un double programme Mahler-Mozart, avec Alina Ibragimova en soliste.



PHILHARMONIE  
DE PARIS



© London Symphony  
Orchestra

## ENGLISH BAROC SOLOISTS - Monteverdi Choir /Sir John Eliot Gardiner

Le 3 avril à la Philharmonie

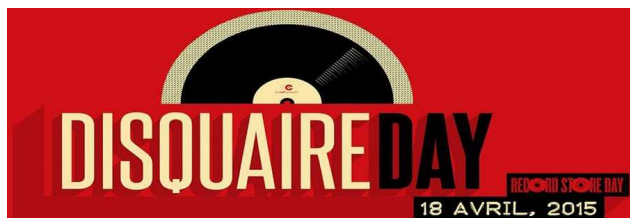


©DR

Né il y a plus de cinquante ans pour interpréter Monteverdi, mais c'est avec Bach que le Monteverdi Choir a trouvé son plein accomplissement, proposant de l'œuvre du cantor une lecture en profondeur d'une rare justesse.

## DISQUAIRE DAY : une journée spéciale en faveur des disquaires indépendants, à Paris et à Londres le 18 avril

Le Disquaire Day va faire résonner des deux côtés de la Manche morceaux et disques inédits en exclusivité. Rendez-vous à Paris et à Londres pour des découvertes musicales inédites et des mini-concerts. Le Disquaire Day – Record Store Day est organisé en France par le CALIF (Club Action des Labels Indépendants Français) en partenariat avec les organisations de disquaires indépendants américains Coalition Of Independent Music Stores et anglais Entertainment Retailers Association.



©Disquaire Day

## FOCUS THÉÂTRE ET DANSE

### THÉÂTRE DE LA VILLE - THÉÂTRE DES ABBESSES : à la rencontre de jeunes compagnies londoniennes

#### DANSE : 3 chorégraphies de Hofesh Shechter, « Degeneration »

Du 4 au 20 mai



©Benedict Johnson

Britannique d'origine israélienne, Hofesh Shechter est un chorégraphe et compositeur engagé. Son œuvre *Uprising* s'inspire notamment des émeutes en banlieues parisiennes de 2005. Après des études à l'Académie de danse et de musique à Jérusalem, il rejoint la *Batsheva Dance Compagnie* à Tel Aviv, ce qui lui permet de côtoyer de grands danseurs. Le chorégraphe présentera 3 spectacles dont une création en première française: *Cult* (2004) / *Fragments* (2003) / *Creation* (2015).

#### THÉÂTRE : Golem, par la compagnie 1927

Du 26 mai au 4 juin - En Anglais, surtitré en Français

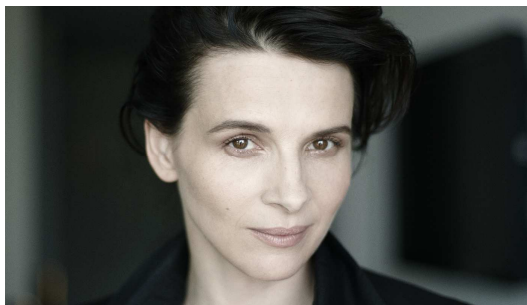
**L'HOMME ET SON DOUBLE** - Sous le règne de la technologie et des marchés financiers, un conte noir. Le Golem... Créature fantasmagique, informe et multiforme, fabriquée par l'Homme à son image, et qui se métamorphose en figure d'épouvante. Née dans la Bible, cette créature indocile s'est introduite dans la littérature de tous les temps, puis dans le cinéma, notamment expressionniste. Mais pour la Compagnie 1927, le personnage de légende demeure juste un point de départ pour une histoire d'aujourd'hui qui, avant tout, traite des relations entre un homme et sa création, son Golem...



© Paul Barritt

## ÉCHANGES CROISÉS ENTRE LE BARBICAN CENTRE ET LE THÉÂTRE DE LA VILLE - PARIS

### « ANTIGONE » DE SOPHOCLE



©Patrick Swirc-Modds

Mise en scène par Ivo Van Hove, avec Juliette Binoche, du 4 au 28 mars à Londres au Barbican Centre et du 22 avril au 14 mai au Théâtre de la Ville - En Anglais, surtitré en Français

CELLE QUI DIT NON : Celle qui, jusqu'à la mort, défend la liberté de penser, d'agir, de vivre, d'aimer. Antigone, symbole de toutes les résistances.

### « SIX PERSONNAGES EN QUÊTE D'AUTEUR » de Pirandello du 4 au 7 février au Barbican Centre - en Français surtitré en Anglais

Éternel Pirandello ! Treize ans après une première version, Emmanuel Demarcy-Mota revient, avec la famille d'acteurs qui l'entourent, aux intrigues et conflits magistralement écrits par le dramaturge italien.



© Jean-Louis Fernandez

## EXPOSITIONS

**Plusieurs expositions parisiennes et londoniennes voyageront des deux côtés de la Manche**

### EXPOSITION « LES TUDORS » AU MUSÉE DU LUXEMBOURG

Du 18 mars au 19 juillet



© DR

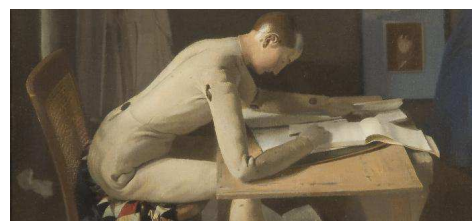
*Exposition co-organisée par la Réunion des musées nationaux-Grand Palais et la National Portrait Gallery de Londres.*

Pour la première fois en France, une exposition est consacrée aux Tudors, cette dynastie qui a régné sur l'Angleterre entre 1485 et 1603. Elle met à l'honneur les portraits qui dévoilent leur vrai visage et leur habileté à construire une image à la hauteur de leurs ambitions. À travers ces figures de pouvoir, le spectateur découvre la Renaissance anglaise et un tournant, particulièrement célèbre, dans l'histoire de l'Angleterre.

### « SILENT PARTNERS. MANNEQUIN D'ARTISTES, MANNEQUIN FÉTICHE » AU MUSÉE BOURDELLE

Du 1er avril au 12 juillet

De petite taille ou grandeur nature, articulé, le mannequin d'artiste sert dès la Renaissance à progresser dans l'art de la composition, dans le rendu des drapés et des proportions anatomiques. Plus qu'un accessoire, la poupée-mannequin est un substitut du modèle vivant – tellement plus docile. Dès la fin du 18ème siècle, Paris s'impose comme le centre de fabrication de mannequins reproduisant fidèlement le corps humain. Les artistes exploitent ce simulacre dont « l'inquiétante étrangeté » croise celle des poupées de mode ou des mannequins de vitrine...



© Art & Antiques Appraisals 2013



## SONIA DELAUNAY À LA TATE MODERN

Actuellement à l'affiche au Musée d'Art Moderne de la Ville de Paris, l'exposition « Sonia Delaunay – Les couleurs de l'abstraction » sera présentée à la Tate Modern du 15 avril au 9 août



© Sonia Delaunay, *Prismes électriques*, 1913-1914, ©Pracusa  
2013057 Photo Davis M

Première grande rétrospective parisienne consacrée à Sonia Delaunay depuis 1967, l'exposition organisée par le Musée d'Art moderne de la Ville de Paris rassemble, aux côtés de trois reconstitutions exceptionnelles d'environnements, plus de 400 œuvres.

## « PAUL DURAND-RUEL, LE PARIS DE L'IMPRESSIONNISME » AU MUSÉE DU LUXEMBOURG ET À LA NATIONAL GALLERY DE LONDRES

Du 9 octobre 2014 au 8 février 2015 à Paris et du 4 mars au 31 mai 2015 à Londres

Le Musée du Luxembourg présente la première exposition consacrée à Paul Durand-Ruel (1831 – 1922), le plus grand marchand d'art du XIXe siècle, découvreur des Impressionnistes et inventeur du marché de l'art moderne.

Exposition organisée par la Réunion des musées nationaux - Grand Palais en collaboration avec le musée d'Orsay, la National Gallery, Londres et le Philadelphia Museum of Art.



© DR



## FOCUS ARTISTES ÉMERGENTS ET JEUNESSE

Ce Tandem a vocation aussi à être un lieu de débats et d'expression pour les artistes émergents et le public jeune. Un volet leur est dédié.

### ARTISTES ÉMERGENTS

Le programme du Tandem Paris-London couvre un large spectre d'œuvres artistiques de grande qualité proposées par deux grandes capitales culturelles, des artistes les plus connus aux jeunes talents émergents. Le British Council porte depuis toujours la volonté de donner aux artistes émergents leurs premières expériences professionnelles à l'international. En partenariat avec l'Institut français, le British Council initie une série de projets dans les domaines de la musique et des arts visuels, explorant les liens entre Paris et Londres à travers la vision créative de jeunes artistes.

Diaphonique, le fond franco-britannique pour la musique contemporaine soutient un programme d'échanges et de collaborations entre les étudiants du Royal College of Music à Londres, et le Conservatoire National Supérieur de Musique et de Danse de Paris.

### ÉCHANGES PROFESSIONNELS

Le British Council offre également des opportunités pour approfondir les échanges et construire des relations à long terme entre les institutions et lieux culturels de Paris et Londres participant à Tandem, comme le Théâtre de la Ville et le Barbican Centre de Londres.

### PROGRAMME JEUNESSE

Paris et Londres saisissent l'opportunité de ce tandem pour associer le jeune public scolaire et lui faire découvrir la coopération culturelle Paris/Londres.

### UN CONCOURS D'AFFICHES ENTRE ÉCOLES D'ARTS

Paris organise en 2015 un concours d'affiches entre des écoles d'arts graphiques sur le thème Paris/Londres. Des étudiants de l'École Professionnelle Supérieure d'Arts graphiques et d'Architecture de la Ville de Paris (EPSAA) et de l'école Estienne (sous réserve) travaillent ainsi avec leurs homologues Londoniens du Royal College of Art et du Central Saint Martins. Les affiches lauréates de cette édition piquante et amusante s'invitent dans plusieurs lieux de la capitale parisienne ce printemps.

## À DÉCOUVRIR AUSSI :

### « WOMEN FASHION POWER » au Design Museum du 29 octobre 2014 au 26 avril

25 femmes de pouvoir, 150 ans de mode, 5 domaines d'activité : le Design Museum de Londres explore le langage des vêtements et du pouvoir, aussi bien dans la politique, la culture, les affaires et la mode.

### PIERRE BOULEZ au Barbican Centre le samedi 21 mars

À l'occasion du concert anniversaire de ses 90 ans, Pierre Boulez se produira à Londres au Barbican Centre avec le BBC Symphony Orchestra.

### LITTÉRATURE à la Maison de la Poésie en juin

La Maison de la Poésie s'inscrira dans ce tandem avec une programmation spécifique la 2<sup>e</sup> quinzaine de juin.

## Les partenaires du Tandem ParisLondon2015 :

### MAIRIE DE PARIS



La Délégation générale aux Relations internationales de la Ville de Paris met en œuvre l'action internationale de la ville de Paris selon les priorités définies par la Maire. Par son action, la ville défend les libertés fondamentales, témoigne de sa solidarité envers les populations des pays en voie de développement et porte assistance aux sinistrés dans des situations d'urgence. L'échange est au cœur de la politique internationale parisienne: qu'il s'agisse d'échanges en matière de coopération culturelle, de politique administrative, ou encore en matière de coopération urbaine, d'urbanisme, de la valorisation du patrimoine ou de santé. Paris s'engage avec l'Institut français, tous les ans depuis 2011 (Buenos Aires en 2011, Berlin en 2012, Dakar en 2013,...) dans un dialogue culturel avec une ville du monde via une série de manifestations croisées dans les deux villes, en partenariat avec l'Institut français. Pour cette édition 2015, le British Council s'associe à la programmation. <http://www.paris.fr/international>

### MAYOR OF LONDON

Le Tandem Paris-London, soutenu par la ville de Londres, rassemble un programme culturel d'une formidable richesse et de grande qualité. À travers ce Tandem, le Maire de Londres renouvelle son engagement au sein du World Cities Culture Forum, un réseau participatif créé en 2012 et réunissant les acteurs œuvrant pour l'enrichissement de nos villes par la culture. Le World Cities Culture Forum est le seul réseau qui rassemble les villes majeures à échelle mondiale afin de définir un programme d'action pour un développement urbain durable grâce à la culture. <https://www.london.gov.uk/priorities/arts-culture/london-cultural-strategy-group/world-cities-culture-forum>

### INSTITUT FRANÇAIS

Créé en 2011, sous la tutelle du ministère des Affaires étrangères et du Développement international, l'Institut français est l'acteur majeur de la diplomatie culturelle française. Il contribue à renforcer le rayonnement culturel de la France à l'étranger et à développer les échanges internationaux dans une perspective de dialogue, d'écoute et d'ouverture entre les territoires. De la langue française aux savoirs en passant par le cinéma, les arts visuels, la danse, le théâtre, la gastronomie, le sport, les nouvelles technologies ou encore l'éducation, le principe d'une culture au sens large est devenu l'outil majeur du décloisonnement des frontières culturelles et du déploiement de l'influence de la France à l'étranger. Depuis 25 ans, le label des Saisons marque le rythme de l'ingénierie culturelle de la France et de ses actions extérieures sur un principe de dialogue des cultures avec l'étranger. Elles sont initiées par l'Etat en cohérence avec la stratégie des politiques culturelles qu'il a engagées. Aujourd'hui, les Saisons ont fait dialoguer la France avec plus de 50 pays.» <http://www.institutfrancais.com/>

### BRITISH COUNCIL

Le British Council est l'organisation internationale du Royaume-Uni pour les relations culturelles et les opportunités éducatives. Il est présent dans plus de 100 pays et compte plus de 8 000 salariés – dont 2 000 professeurs – qui travaillent chaque année avec des milliers de professionnels, de décideurs et des millions de jeunes par le biais de l'enseignement de l'anglais, et de programmes dans les arts, l'éducation et la société civile. Le British Council est déclaré au Royaume-Uni comme une organisation à but non lucratif, régie par une Charte royale. <http://www.britishcouncil.org/>